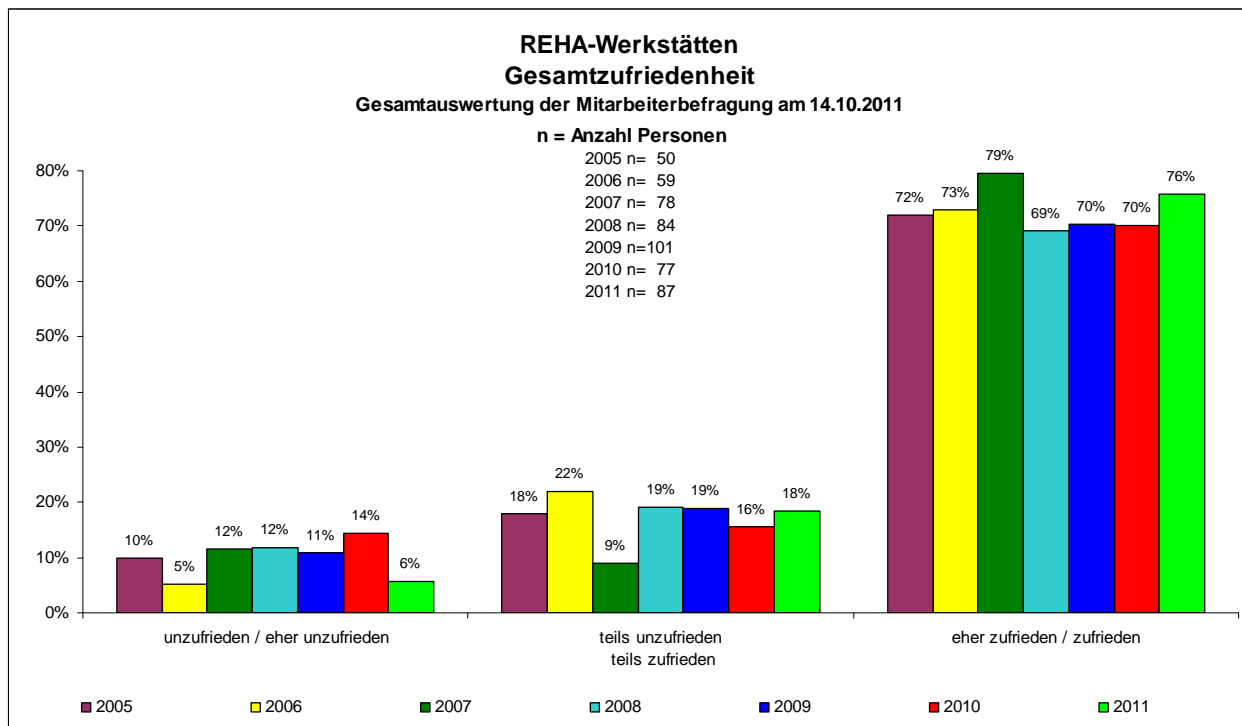


REHA-Werkstätten:

Seit 2005 wird beim jährlich stattfindenden Werkstatt-Tag eine anonyme Befragung der Mitarbeiter (=Klienten) durchgeführt.

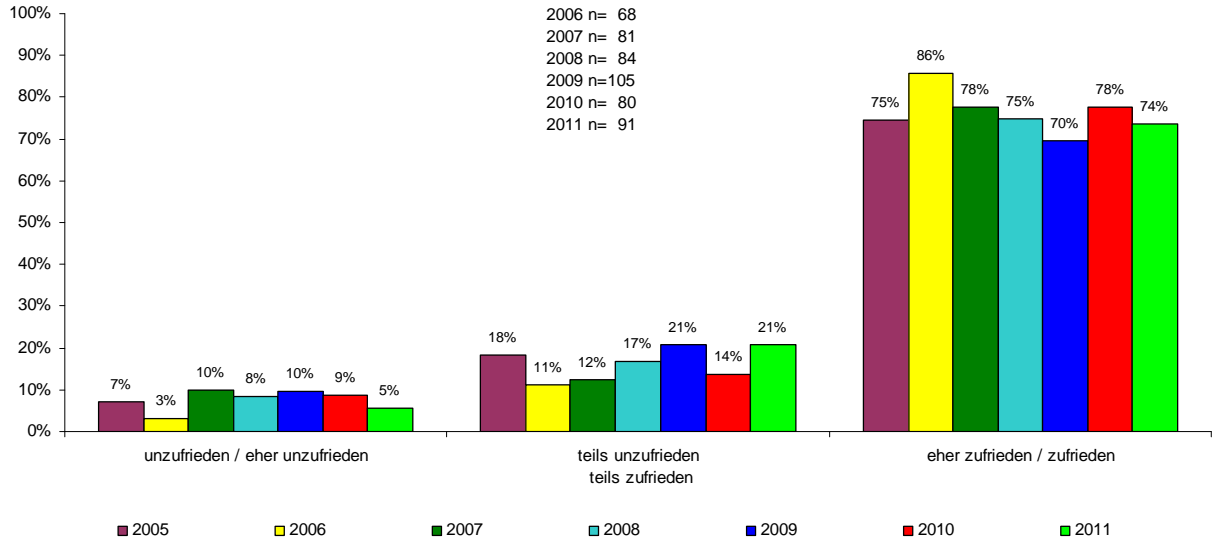
Ergebnisse der anonymen Befragung:



REHA-Werkstätten Gesamt
Zufriedenheit mit dem Arbeitsangebot
 Gesamtauswertung der Mitarbeiterbefragung am 14.10.2011

n = Anzahl Personen

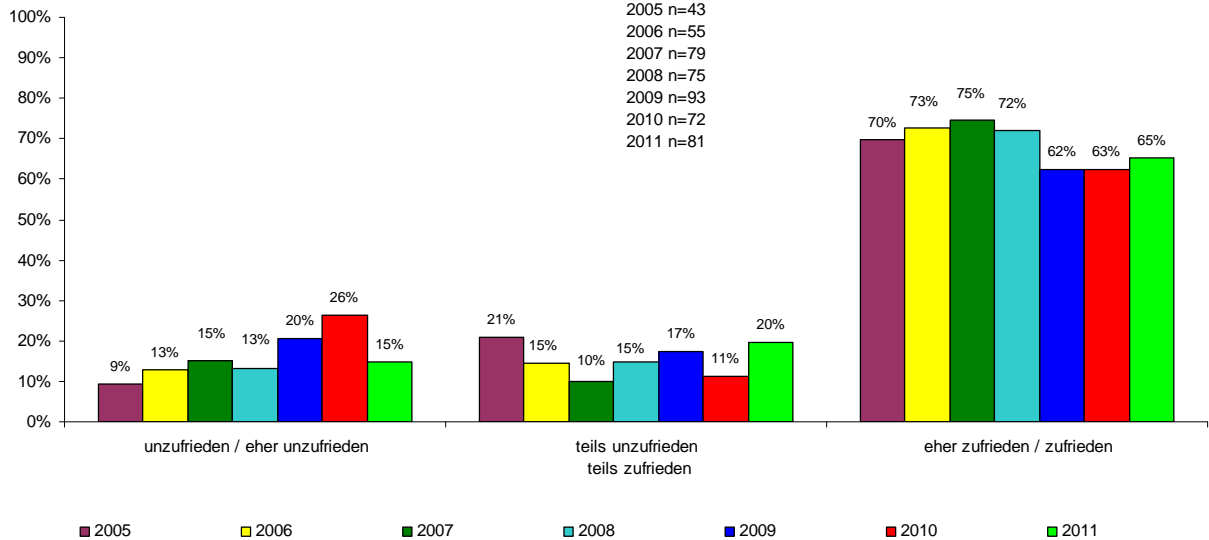
2005 n= 55
 2006 n= 68
 2007 n= 81
 2008 n= 84
 2009 n=105
 2010 n= 80
 2011 n= 91

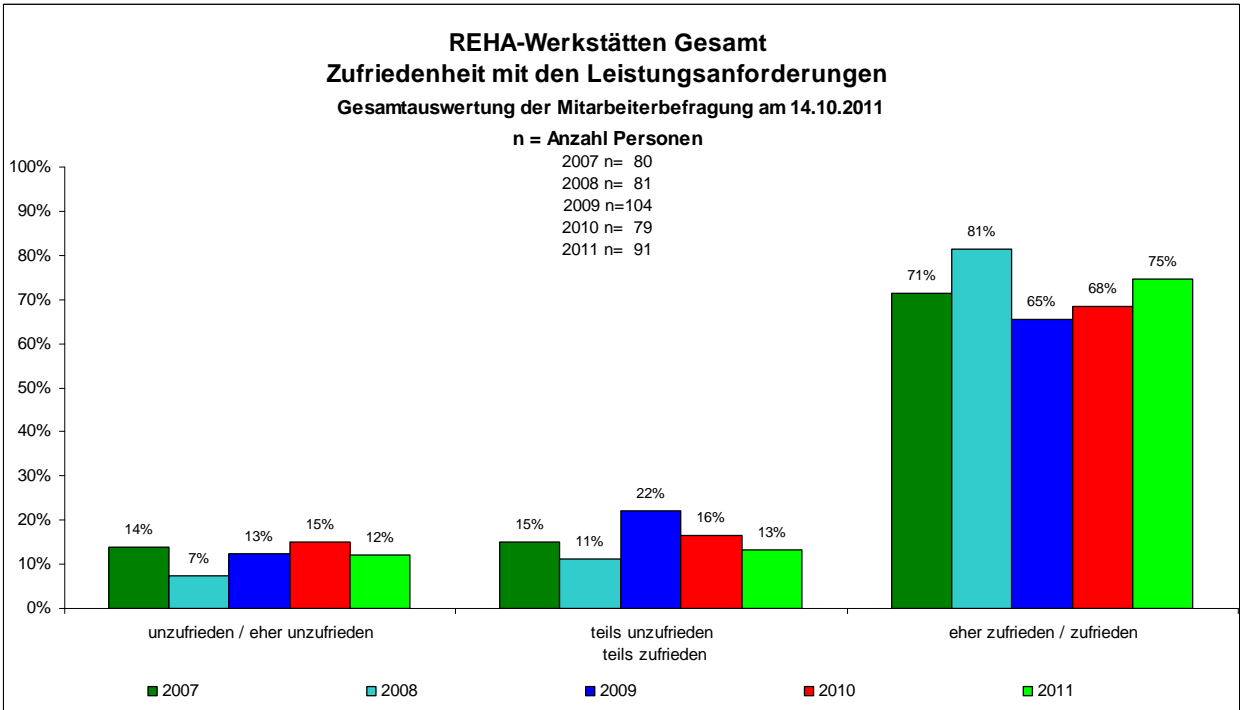
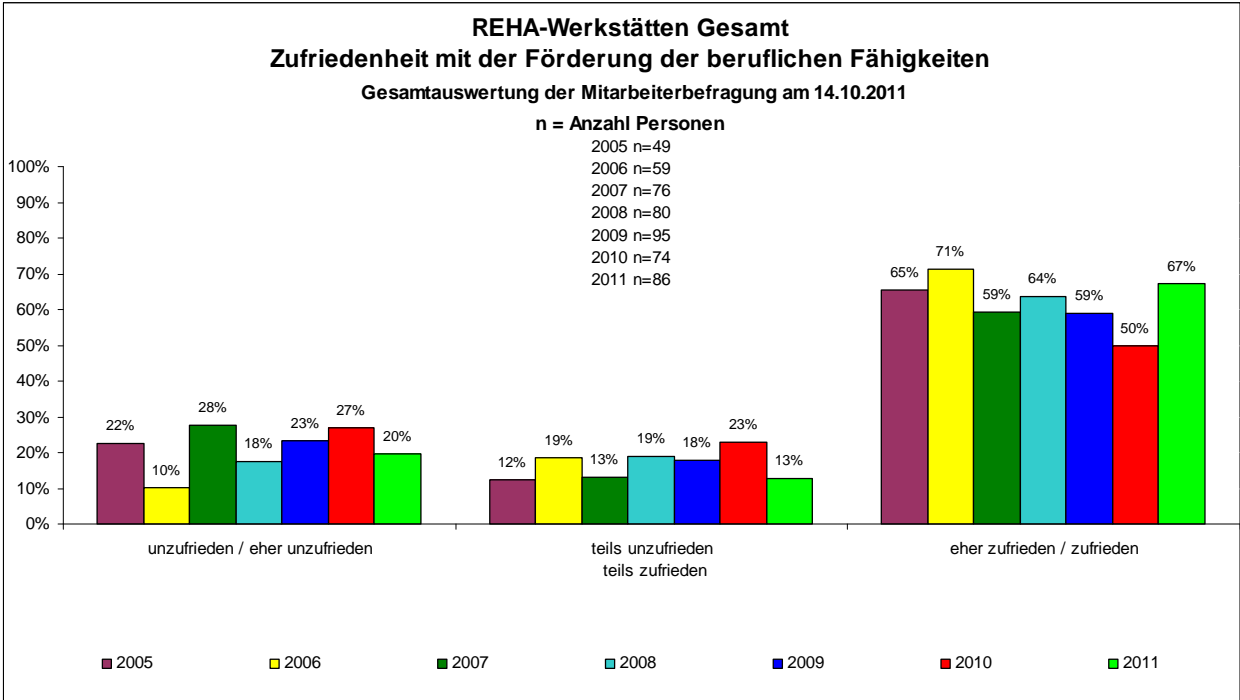


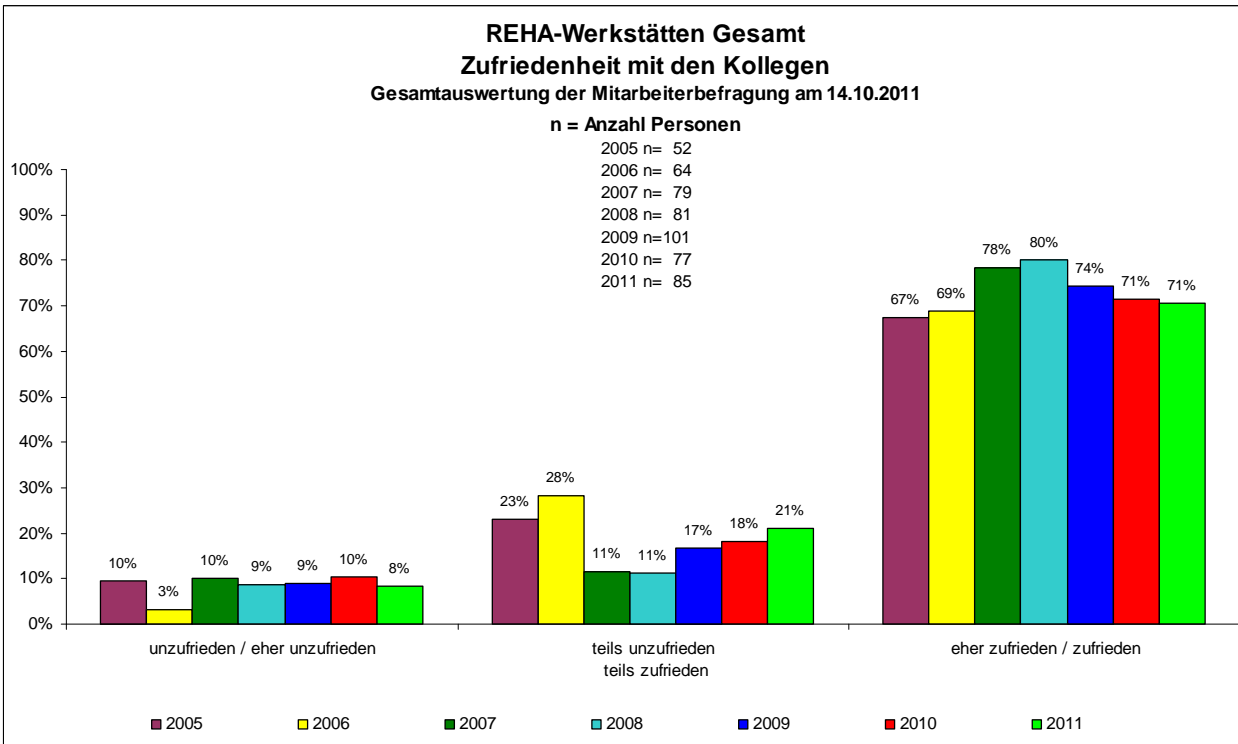
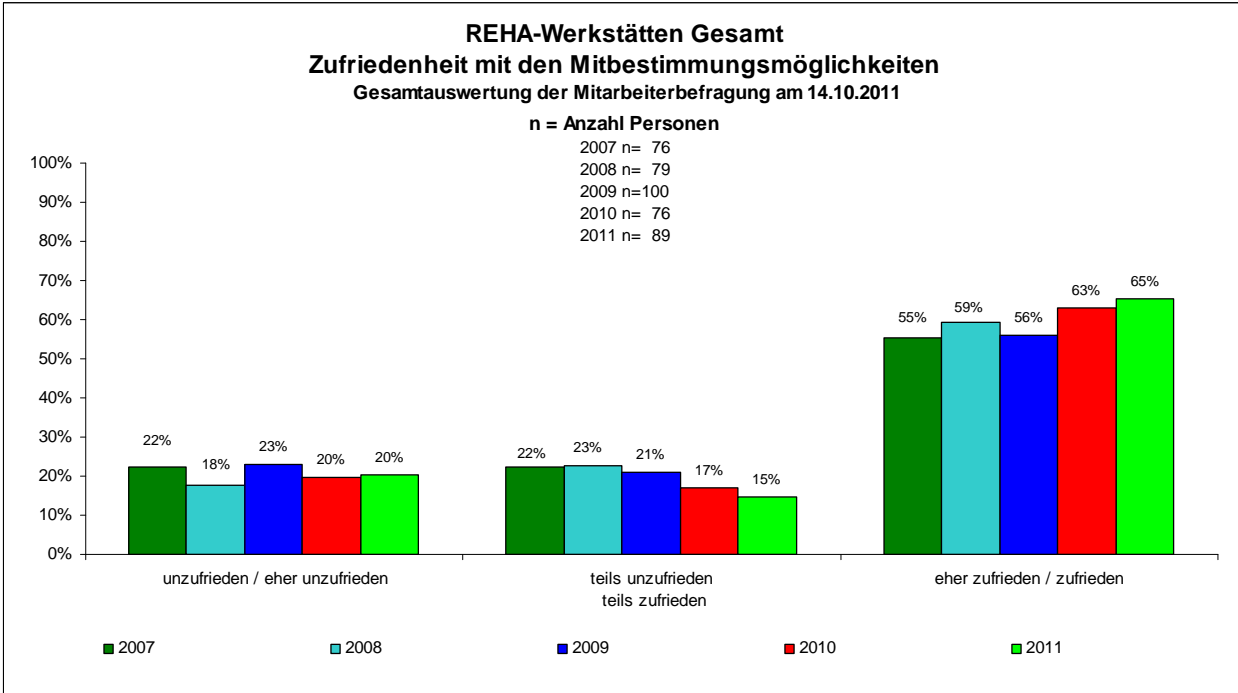
REHA-Werkstätten Gesamt
Zufriedenheit mit der Förderung der persönlichen Fähigkeiten
 Gesamtauswertung der Mitarbeiterbefragung am 14.10.2011

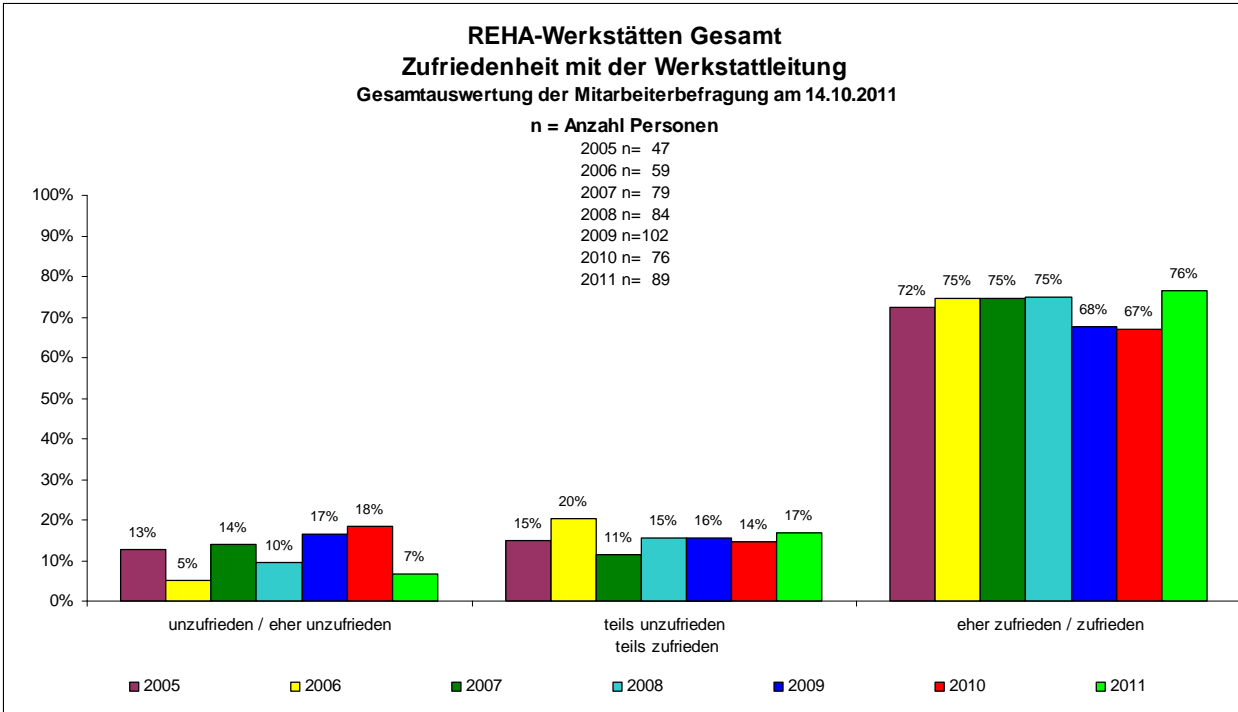
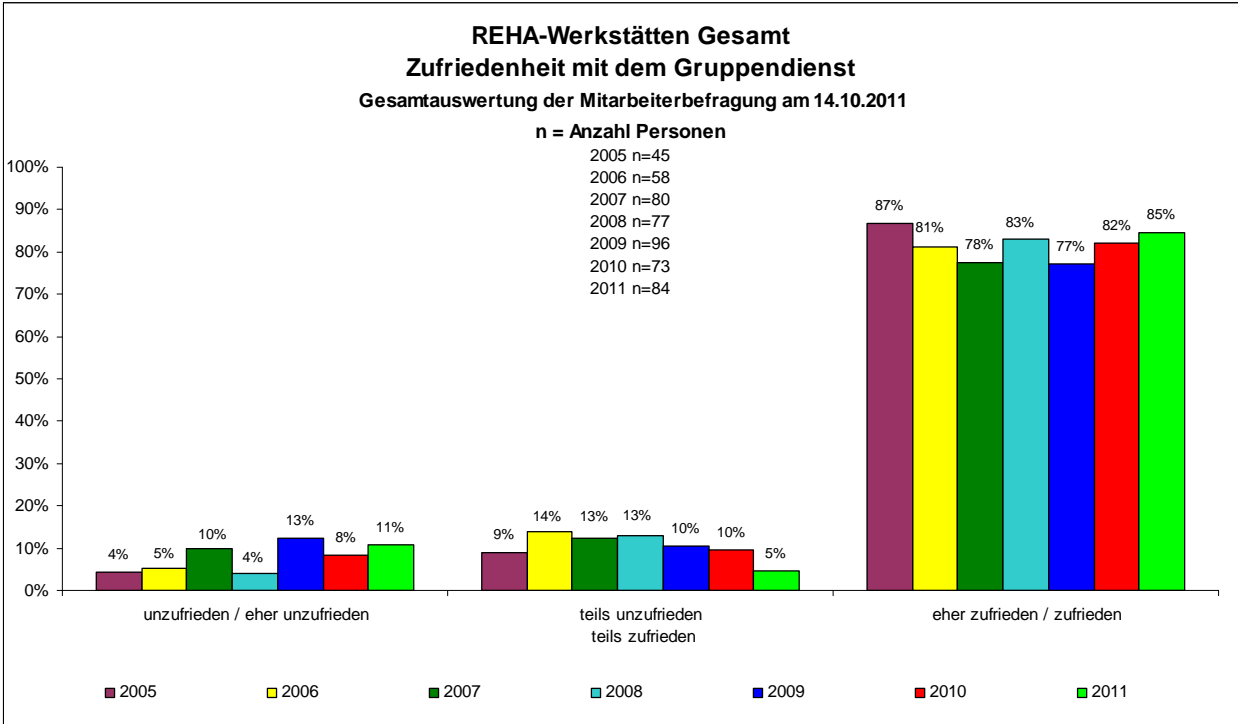
n = Anzahl Personen

2005 n=43
 2006 n=55
 2007 n=79
 2008 n=75
 2009 n=93
 2010 n=72
 2011 n=81





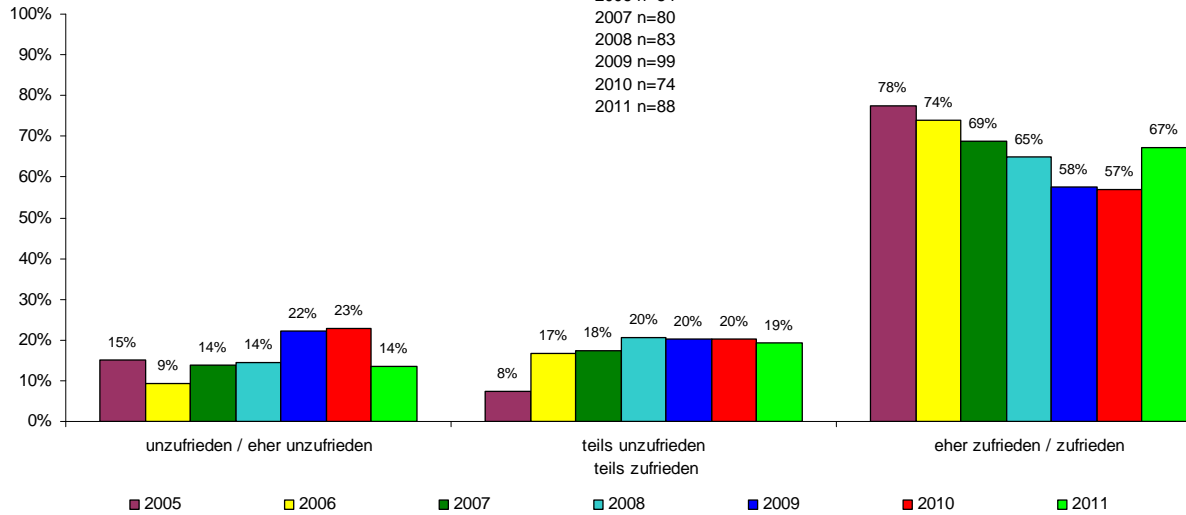




REHA-Werkstätten Gesamt
Zufriedenheit mit der Geschäftsleitung
 Gesamtauswertung der Mitarbeiterbefragung am 14.10.2011

n = Anzahl Personen

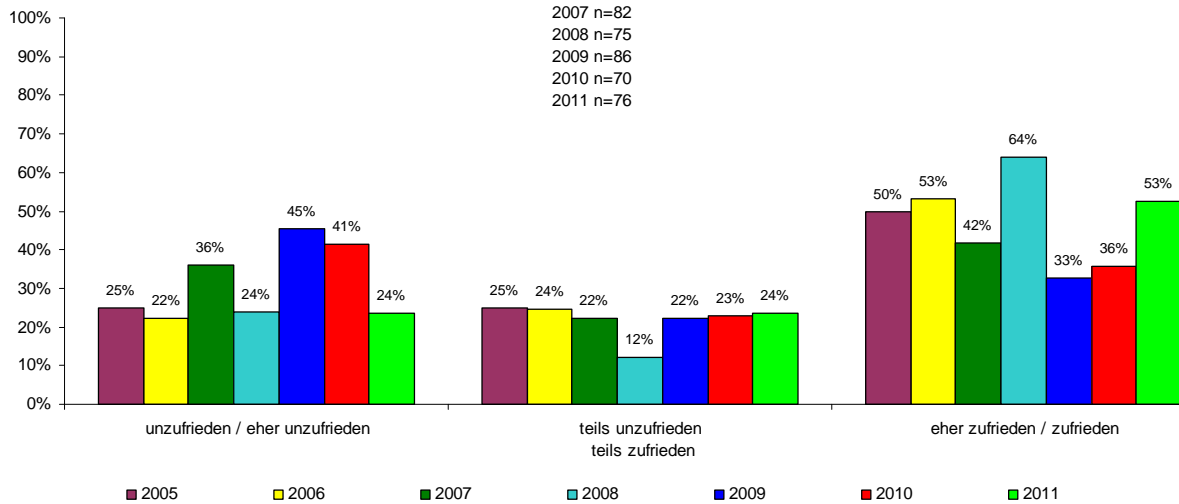
2005 n=40
 2006 n=54
 2007 n=80
 2008 n=83
 2009 n=99
 2010 n=74
 2011 n=88



REHA-Werkstätten Gesamt
Zufriedenheit mit dem Lohnsystem
 Gesamtauswertung der Mitarbeiterbefragung am 14.10.2011

n = Anzahl Personen

2005 n=32
 2006 n=45
 2007 n=82
 2008 n=75
 2009 n=86
 2010 n=70
 2011 n=76



REHA-Werkstätten Gesamt
Zufriedenheit mit dem eigenen Lohn
 Gesamtauswertung der Mitarbeiterbefragung am 14.10.2011

n = Anzahl Personen

2005 n=40
 2006 n=46
 2007 n=76
 2008 n=71
 2009 n=80
 2010 n=63
 2011 n=74

